



Masstab:	1 : 12'500	Datum:	12.04.2022
Format:	A1 [594 x 841mm]	gezeichnet:	zati

Öffentliche Mitwirkung vom
 Mitwirkungsbericht vom
 Vorprüfung verabschiedet am
 Vorprüfungsbericht vom
 Beschlossen durch den Gemeinderat am

Die Richtigkeit dieser Angaben bescheinigt:
 Wohlen bei Bern, den

Der Gemeindepräsident:
 Der Gemeindegeschreiber:

Zustimmung durch die Wirtschafts-, Energie- und Umweltdirektion Kt. Bern
 Bern, den

Namens des Generalsekretariats:

Festlegung Energieträger

- Geothermie
- Holz
- Wasser

Festlegung Wärmeversorgung

- Wärmeverbund

Hinweise

- Fernwärmenetz bestehend
- Gasnetz bestehend
- Gemeindegrenze

Festlegung Anlagen

- Holzheizwerk
- Oberflächen- / Grundwasser
- Wasserkraftwerk
- Windkraft
- Stromproduktion
- bestehend
- geplant (ohne Festlegung)

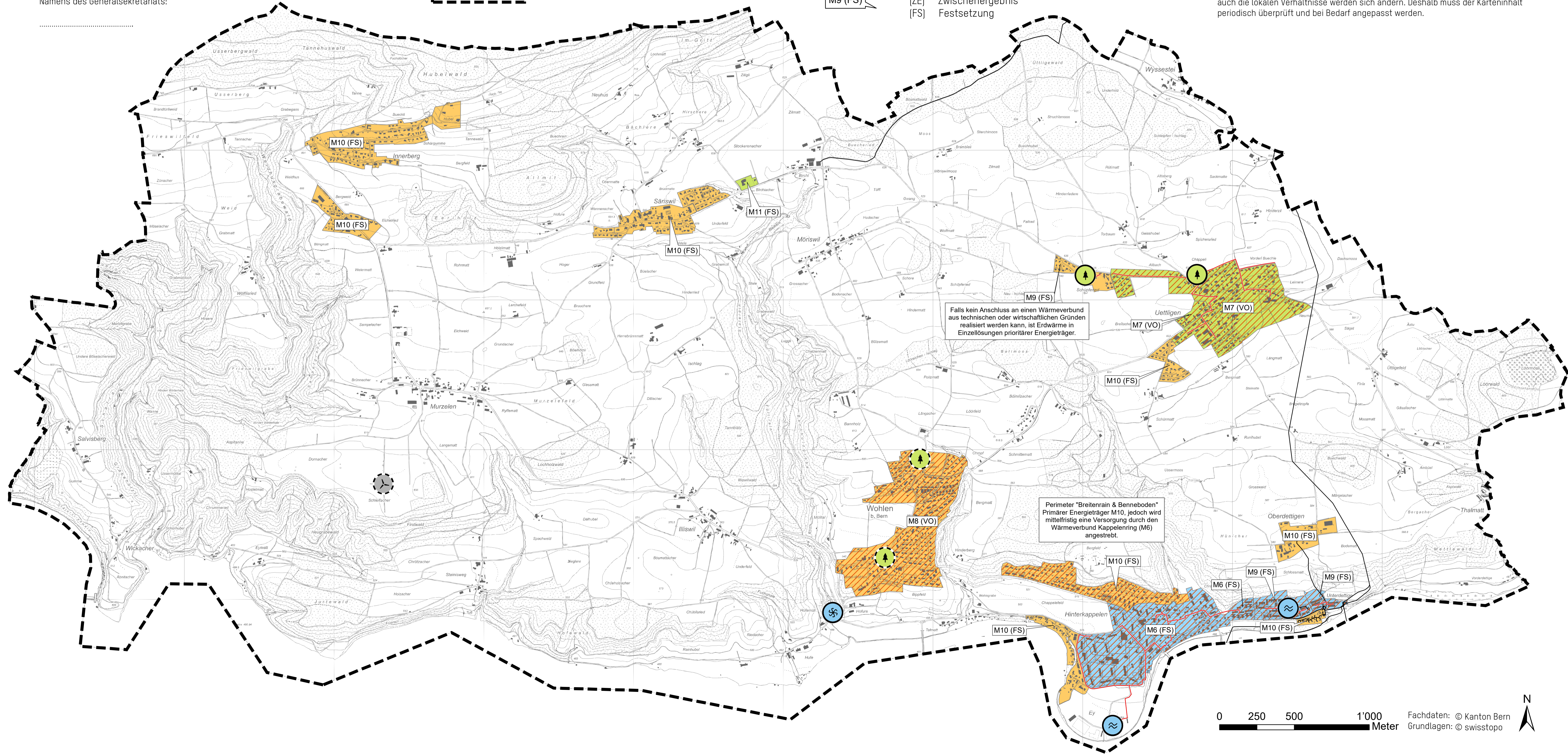
Massnahmen und Koordinationsstand

- M9 (FS) (VO) Vororientierung
- M9 (FS) (ZE) Zwischenergebnis
- M9 (FS) (FS) Festsetzung

Abbildung des Zielzustandes der Wärmeversorgung im Jahr 2035

Was zeigt die Richtplankarte?
 Die Richtplankarte gibt der Vision der Wärmeversorgung für das Jahr 2035 ein Gesicht. Für jedes Massnahmegebiet sind die prioritär zu nutzenden Energieträger dargestellt.

Im Laufe der Jahre werden sich die Technik und die Energiemärkte entwickeln, und auch die lokalen Verhältnisse werden sich ändern. Deshalb muss der Karteninhalt periodisch überprüft und bei Bedarf angepasst werden.



Falls kein Anschluss an einen Wärmeverbund aus technischen oder wirtschaftlichen Gründen realisiert werden kann, ist Erdwärme in Einzellösungen prioritärer Energieträger.

Perimeter "Breitenrain & Benneboden" Primärer Energieträger M10, jedoch wird mittelfristig eine Versorgung durch den Wärmeverbund Kappelern (M6) angestrebt.